

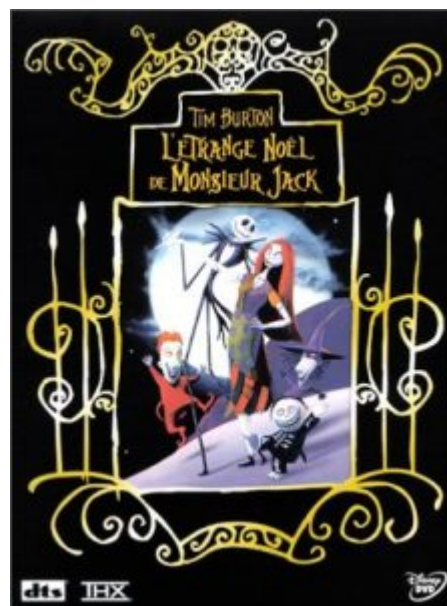
L'étrange Noël de M. Jack

L'étrange Noël de Monsieur Jack, Tim BURTON, Henry SELICK, Danny ELFMAN, 1993, 75'

Jeunes et adultes – Film d'animation

Certaines scènes peuvent être effrayantes pour de jeunes spectateurs

A Halloween Ville, les habitants viennent de célébrer leur fête annuelle. Mélancolique, Jack Skellington, l'éternel roi de la fête, se promène dans les forêts alentour. Au creux d'un arbre, il découvre une porte qui le propulse dans la Ville de Noël. C'est l'émerveillement. De retour chez lui, il expose son projet : remplacer le Père Noël la nuit de Noël et distribuer des cadeaux confectionnés par les habitants d'Halloween. Mais la nuit de Noël vire au cauchemar pour les habitants de cette ville lorsqu'ils découvrent les affreux cadeaux. Pourchassé et abattu par la police, Jack reprend ses esprits. Il regrette et décide que Noël peut encore avoir lieu avec le vrai Père Noël.



Pistes de travail :

Voici quelques passages sélectionnés pour illustrer, accompagner des réflexions sur la fête de Noël :

Représentation de Noël. Comment se représente-t-on Noël ? Quels sont les éléments que nous rattachons à cette fête ?

Jack découvre le village de Noël.

Signification de Noël. Quel sens donnons-nous à cette fête ? Quel sens voulons-nous transmettre ?

- 24-41-28-58

Jack cherche à comprendre la signification de Noël.

- 57-16-61-55

Jack, sur son traîneau, est abattu en plein ciel par la police du village de Noël. Elle annonce que cette année il n'y aura pas de Noël puisque le vrai Père Noël n'est pas là. Jack finit par prendre conscience de ses actes.

Préparation à la fête. Comment préparons-nous la fête ? Comment nous préparons-nous ? Comment les habitants d'Halloween se préparent-ils, comment réagissent-ils ?

- 39-10-45-20

La préparation de Noël à Halloween. Les habitants d'Halloween préparent tous ensemble des cadeaux terribles qui font peur. La ville est en effervescence.

Site sur Tim Burton

Crédit : Nathalie Lanz, Point KT