

Kamishibai Sur le chemin d'Emmaüs



« Sur le chemin d'Emmaüs » illustre le récit de Luc 24 en utilisant la technique du Kamishibai (dire ka-mi-shi-bai). Ce mot japonais pourrait être traduit par « théâtre de papier ». Les images sont imprimées de façon à ce que les spectateurs voient l'image présentée (au recto) tandis que le conteur peut lire le texte imprimé (au verso). Le glissement des images est

facilité lorsqu'elles sont présentées dans un castelet (ou « butai »). [Cliquez ici](#) pour découvrir la fiche de fabrication du castelet et tous les récits disponibles au téléchargement.

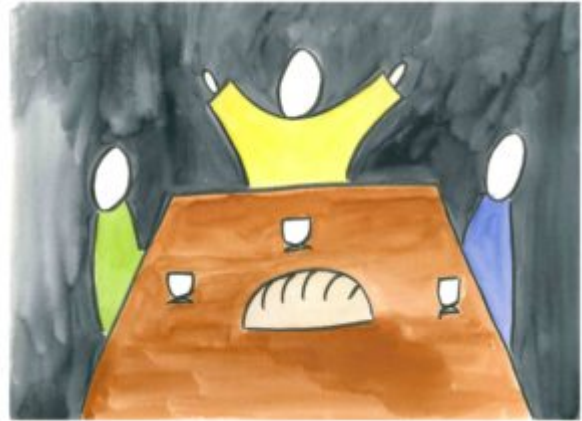
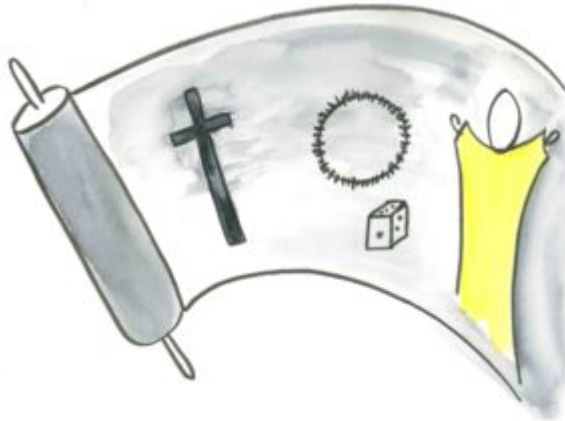
Fabriquer soi-même le kamishibai

- Télécharger le fichier en PDF Luc 24, Noir et blanc
- Imprimer en recto-verso sur du **papier A4 épais** (choisir la fonction « reliure sur le bord le plus petit ») ou en recto simple sur du papier A4 que l'on encollera par la suite sur 8 feuilles de carton épais. Il est possible d'imprimer en format A3 (taux d'agrandissement 141 %)
- Mettre en couleurs. Toutes les formes de créativité sont possibles : crayons, feutres, gouaches, aquarelles, crayons gras, pastels, papiers déchirés-collés... Petits et grands peuvent être associés à cette création qui nécessite peu de matériel.
- coller les recto/verso en suivant les instructions en italique données sur les pages de texte (verso). Il est conseillé de plastifier les documents si les techniques choisies s'usent au frottement.
- **Enfin** : glisser les planches dans le bon ordre dans le butai (pour voir la fiche technique, [cliquez ici](#))... s'entraîner en face d'un miroir (pour voir les images) et une fois que l'on se sent prêt : inviter au « spectacle » !

Voir le kamishibai colorisé : Luc 24 couleurs

J'ai choisi les codes couleur suivants :

- jaune : pour présenter Jésus et les paroles qu'il dit au nom de Dieu



- bleu et vert pour les disciples



Au retour, les disciples portent les paroles de Jésus dans leur cœur.

Crédits : Laurence Gangloff (UEPAL) , Point KT