

Kamishibai maison : Luc 13



Voici une narration utilisant la technique du Kamishibai (dire ka-mi-shi-bai). Ce mot japonais pourrait être traduit par « théâtre de papier ».

Les images sont imprimées de façon à ce que les spectateurs voient l'image présentée (au recto) tandis que le conteur peut lire le texte imprimé (au verso). Le glissement des images est facilité

lorsqu'elles sont présentées dans un castelet (ou « butai »). Découvrir la fiche de fabrication du castelet et tous les récits disponibles au téléchargement.

Fabriquer soi-même le kamishibai

- Télécharger le fichier Kamishibai Luc 13 Noir et Blanc.
- Imprimer en recto-verso sur du **papier A4 épais** (choisir la fonction « reliure sur le bord le plus petit ») ou en recto simple sur du papier A4 que l'on encollera par la suite sur 9 feuilles de carton épais. Il est possible d'imprimer en format A3 (taux d'agrandissement 141 %).
- Mettre en couleurs. Toutes les formes de créativité sont possibles : crayons, feutres, gouaches, aquarelles, crayons gras, pastels, papiers déchirés-collés... Petits et grands peuvent être associés à cette création qui nécessite peu de matériel.
- coller les recto/verso en suivant les instructions en italique données sur les pages de texte (verso). Il est conseillé de plastifier les documents si les techniques choisies s'useront au frottement.
- **Enfin** : glisser les planches dans le bon ordre dans le butai (pour voir la fiche technique, cliquer ici)... s'entraîner en face d'un miroir (pour voir les images) et une fois que l'on se sent prêt : inviter au « spectacle » !

Voir le kamishibai colorisé : Kamishibai en couleur de Luc 13 - la femme courbée

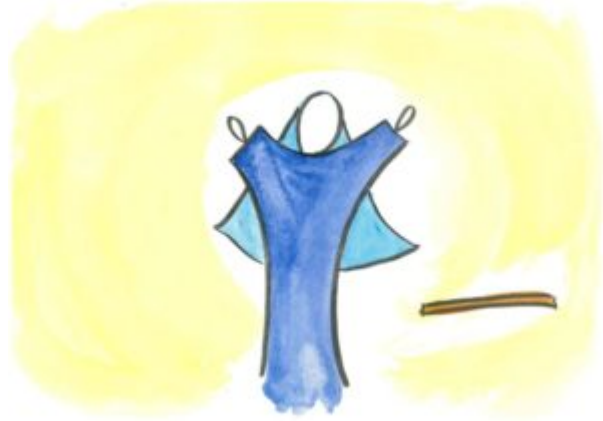
J'ai choisi les codes-couleur suivants :

- jaune : pour illustrer Jésus et les paroles qu'il dit au nom de Dieu

- rouge : pour montrer la loi telle qu'elle est interprétée par les docteurs de la loi, leur colère puis leur honte.



- bleu : pour la femme courbée (qui paraît si vieille) et qui, une fois relevée, paraît jeune ! Les deux nuances de bleu de son vêtement évoquent tout de suite la couleur dédiée à Marie, mère de Jésus.



- brun : la foule est couleur de terre. Elle est dans l'ombre de ce texte. Je l'ai imaginée nombreuse... mais le texte ne le dit pas.
- vert : la nappe sur laquelle repose le texte de la Loi interprété par Jésus est en vert, de même que le fond des images symbolisant l'enseignement de Jésus. Le vert, symbole de l'espoir, signifie aussi l'espérance de Jésus pour qui écoute son enseignement et le met en pratique.



Crédit : Laurence Gangloff (UEPAL) - Point KT