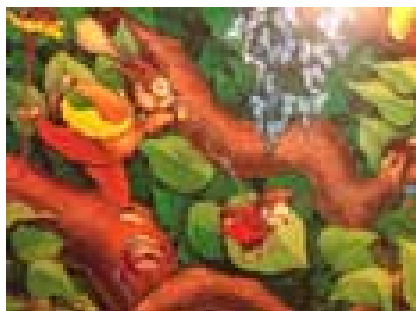


En chemin avec Hipollène



Sur le chemin de nos vies, des rencontres, des événements, des surprises qui nous réjouissent, nous réconfortent, nous apeurent ou nous déçoivent parfois...

Hipollène, elle aussi, expérimente la peur, la tristesse mais aussi la confiance retrouvée et nous

l'accompagnerons dans ses pérégrinations,

découvrirons avec elle que le monde qui nous entoure est vaste, diversifié et qu'il vaut la peine de l'appréhender avec curiosité. Nous découvrirons également que ce que vit Hipollène a quelque chose de familier avec nos propres histoires. Nous découvrirons enfin que la rencontre avec soi-même passe par la rencontre avec l'autre. Voilà quelques objectifs proposés par ce parcours.

Ce matériel est proposé par l'Église réformée évangélique du canton de Neuchâtel (EREN - Suisse romande), conjointement avec l'Église catholique romaine dans le canton de Neuchâtel. Une animation d'après le livre « L'arbre sans fin » de Claude Ponti.

Six rencontres vous sont proposées, précédées d'une introduction.

Introduction

Séquence 1 : L'innocence et les limites

Séquence 2 : La peur et la pétrification

Séquence 3 : L'histoire de notre histoire

Séquence 4 : La confiance

Séquence 5 : La mort - lumière et nuit

Séquence 6 : Identité et rencontre de l'autre

Plusieurs éléments ainsi que la chanson de l'arbre sans fin se trouvent sur le site <http://www.raconter-dieu.ch/>. Vous y trouverez également des éléments complémentaires pour l'animation.

(Crédit : Jérôme Ummel)