

# OFFRANDE DES ÉCOLES DU DIMANCHE POUR le Brésil

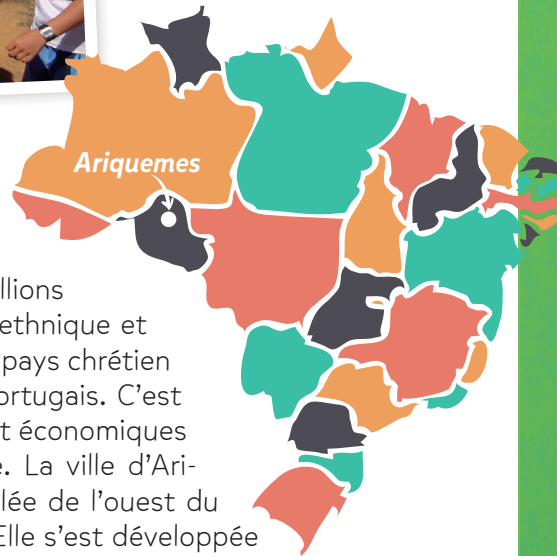


Ton offrande permettra l'accueil et l'accompagnement d'enfants habitant en Amazonie au Brésil, dont les parents sont partis chercher du travail au loin.



## Le Brésil

est l'un des plus grands pays de la planète. Il couvre près de la moitié du territoire de l'Amérique du Sud. Sa population de 209 millions d'habitants est d'une grande diversité ethnique et culturelle. C'est le deuxième plus grand pays chrétien du monde. La langue officielle est le portugais. C'est l'un des pays où les inégalités sociales et économiques sont parmi les plus élevées du monde. La ville d'Ariquemes est située dans une région isolée de l'ouest du Brésil, au bord de la forêt d'Amazonie. Elle s'est développée pour faciliter l'exploitation de la forêt amazonienne et des mines de cassitérite, au détriment des populations traditionnelles (indiens et populations riveraines des fleuves) qui ont été chassées de leurs terres. Au Brésil, dans l'État amazonien de Rondonia les conditions de vie sont très difficiles pour les familles pauvres.



*Donizéti, âgée de 10 ans vit avec sa grand-mère, Dona Maria qui a l'entière responsabilité de ses huit petits-enfants. Les parents sont tous partis pour trouver du travail au loin, les mamans dans une grande ville et les papas dans la forêt tropicale ou dans des mines. Souvent les repas pour tous les enfants ne sont pas assurés. Les accidents de travail des pères et les maladies compliquent encore plus la vie de tous les jours.*

*Dona Maria s'est adressée à l'Escola Para Vida qui a pu accueillir et prendre en charge les huit enfants pendant la journée. Ils reçoivent comme 80 autres enfants, un repas, des leçons particulières et profitent des offres de jeux et de sport. Au lieu d'être livrés à eux-mêmes et exposés aux dangers de la rue, les garçons et les filles accueillis à l'Escola Para Vida peuvent vivre une vie d'enfant, grandir en sécurité et apprendre à se débrouiller de manière positive.*

**Avec un don de 15 euros, c'est une place pour un enfant pendant un mois qui est financée.**



# TA PAGE À TOI


## PSAUME 8

*<sup>2</sup> Seigneur, notre Maître, ton nom est magnifique sur toute la terre !*

*Ta beauté dépasse la beauté du ciel.*

*<sup>3</sup> Par la bouche des enfants, des tout-petits, tu affirmes ta puissance devant tes ennemis.*

*Ainsi, tu fais taire tes adversaires qui sans cesse luttent contre toi.*

*<sup>4</sup> Je regarde le ciel que tes mains ont fait, la lune et les  que tu as fixées.*

*<sup>5</sup> Et je me demande : qu'est-ce que l'homme pour que tu penses à lui ? Qu'est-ce qu'un être humain pour que tu prennes soin de lui ?*

*<sup>6</sup> Pourtant, tu l'as fait presque l'égal des , tu l'as couronné de gloire et d'honneur.*

*<sup>7</sup> Tu lui donnes pouvoir sur tout ce que tu fais, tu as tout mis à ses pieds :*

*<sup>8</sup> , chèvres et bœufs, tous ensemble, même les bêtes sauvages,*

*<sup>9</sup> les oiseaux du ciel et les  et tout ce qui passe sur les routes des mers*

*<sup>10</sup> Seigneur, notre Maître, ton nom est magnifique sur toute la terre !*



# TA PAGE À TOI

DESSINE  
TON ANIMAL  
PRÉFÉRÉ

IMITE  
UN  
SINGE

AVANCE  
DE 2  
CASES

RECULE  
DE 4  
CASES

PSAUME 8  
LIS LES  
VERSETS 2-3  
À VOIX-HAUTE

DESSINE  
UN CIEL  
ÉTOILÉ

CHANTE UN  
CANTIQUÉ

DÉPART

## → POUR JOUER

- Préparer un dé et un pion par équipe.
- Le plus jeune joueur commence.
- Un seul lancé de dé à chaque tour.

## → IDÉE

Pour une partie plus longue, coller des gommettes sur un dé et les numéroter de 1 à 3.



AVANCE DE 1 CASE  
 LE VERBE AIMER AU PRÉSENT CONJUGUE  
 RECULE DE 3 CASES  
 CHEVRE OU UNE MOUTON  
 PSALME 8 LIS LES VERSETS 7 À 10 À VOIX HAUTE  
 UN MOUTIQUE  
 IMITE UN BOEUF  
 RECULE DE 2 CASES ARRIVÉE  
 PSALME 8 LIS LES VERSETS 4-6 À VOIX HAUTE  
 RECULE DE 5 CASES  
 PASSE TON TOUR  
 AVANCE DE 2 CASES  
 IMITE UN PERROQUET

# TA PAGE À TOI

## → BRICOLAGE EN ÉQUIPE POUR LES GRANDS

Un perroquet du Brésil  
en papier roulé ou  
« quiling ». Voir la fiche technique  
sur [www.pointkt.org](http://www.pointkt.org)  
onglet « EDD Brésil ».



## → DÉCOUVRONS LE DRAPEAU DU BRÉSIL.

Voir l'animation sur  
[www.pointkt.org](http://www.pointkt.org)  
onglet « EDD Brésil ».



## LE TEXTE À LA LOUPE

# « Qu'est-ce qu'un être humain pour que le Seigneur prenne soin de lui ? »

Laisse-toi questionner par le Psaume 8, véritable chant de louange adressé au Seigneur, par celui qui sait regarder le ciel et la terre avec des yeux émerveillés.

**Prend le temps de relire le Psaume et réponds aux questions.**

Qu'est-ce qui est grand dans ce Psaume ?

.....

Qu'est-ce qui est tout petit dans ce Psaume ?

.....

Qu'est-ce que l'humain reçoit du Seigneur ?

.....

Quel est le rôle des enfants dans le Psaume ?

.....

Pourquoi l'humain reçoit-il autant du Seigneur ?

.....

Qu'est-ce que le Seigneur demande à l'humain en retour ?

.....

Qu'est-ce qui m'étonne le plus ?

.....

Qu'est-ce que je ne comprends pas ?

.....

Qu'est-ce qui me fait sourire, me rend heureux ?

.....

Après avoir lu ce Psaume qu'est-ce que j'ai envie de dire au Seigneur ?

.....

*Et maintenant, partage ce que tu viens de découvrir !*

*Des pistes complémentaires d'analyse et d'autres animations bibliques sont disponibles sur PointKT « Offrande EDD Brésil ».*

## LES DONNÉES PRATIQUES

### Des idées d'animations, des informations...

[www.pointkt.org](http://www.pointkt.org) « Offrande EDD Brésil »



### Pour commander des dépliants

Adressez-vous :

- **EPUB Service catéchétique**  
catechese@epub.be
- **EPUDF**  
- à votre secrétariat régional de préférence  
- ou au Service national catéchétique Tél. 01 48 74 90 92  
service.catechetique@eglise-protestante-unie.fr
- **UEPAL Service de l'enseignement religieux et de la catéchèse**  
Tél. 03 88 25 90 35 - cate@uepal.fr

### Pour en savoir plus...

ELM Hermannsburg - Projet : « Mut machen in Zentral-Rondônia »

Transmission des dons

Auprès des directions d'Églises, avec la mention « **Offrande EDD Brésil** »

EPUDF - Union nationale

UEPAL - ESP



47 rue de Clichy 75009 Paris  
[www.eglise-protestante-unie.fr](http://www.eglise-protestante-unie.fr)



44 rue Brogniez, 1070 Bruxelles



Union des Églises  
protestantes  
d'Alsace et de Lorraine

1 bis quai Saint Thomas,  
67081 Strasbourg Cedex  
[www.uepal.fr](http://www.uepal.fr)