
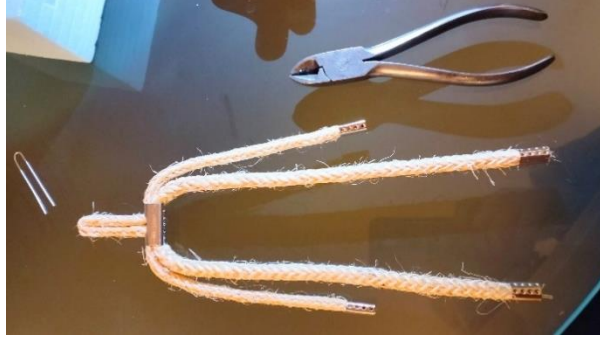


Confection d'une figurine biblique

Matériel

- Cutter, colle, centimètre, ciseau, pince, aiguille à coudre, fil, épingles
- Machine à coudre et fils
- 1 corde armée, 2 pieds de plomb, 1 carré en sagex
- Ouate
- Tissu de coton blanc et tissus de couleurs
- Pâte à bois, papier de verre
- Feutrine/duvetine beige ou brune (peau), laine (cheveux),

Confection pas à pas

<p>Prendre le corps en corde armée, les pieds de plomb, un cube en sagex</p>	
<p>Enlever les crochets en fer des mains</p>	

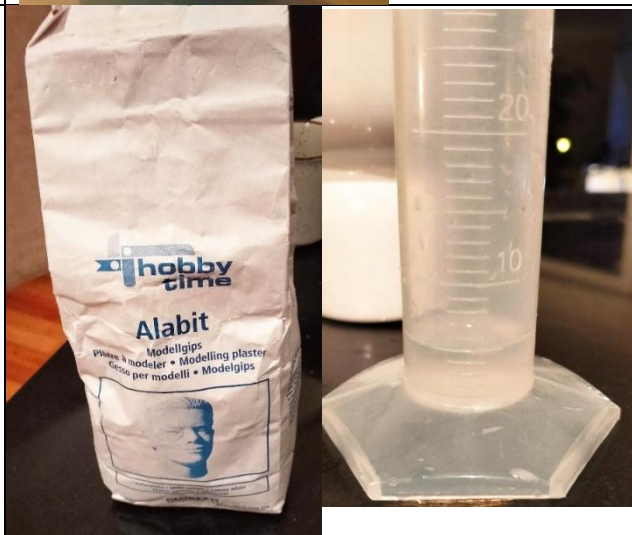
Avec un cutter, découper le carré pour lui donner une forme ovale de tête (dimension, environ 3.5x7 cm)

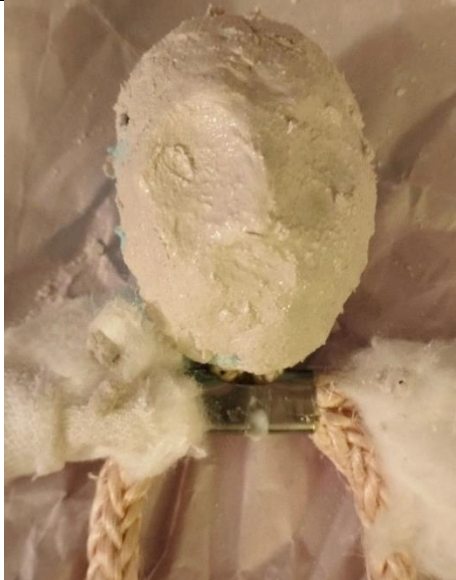


Coller la corde armée dans les pieds et la tête sur la corde

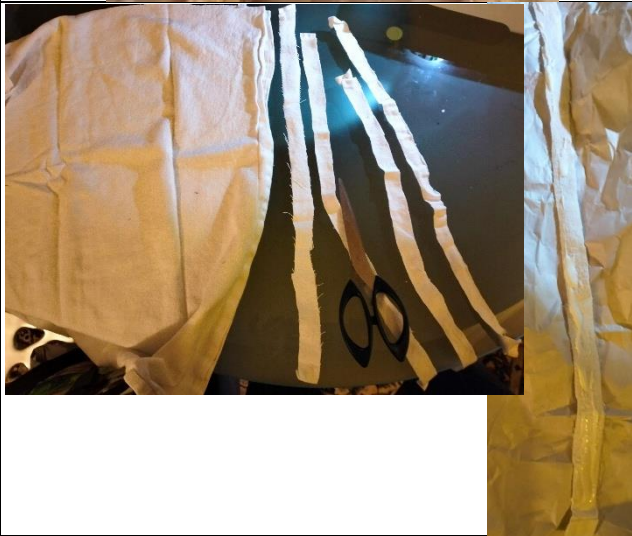


Fabriquer la pâte à bois (14g de pâte pour 5 ml d'eau) et confectionner les mains avec la pâte et le visage (avec les orbites oculaires et l'arrête du nez)





Découper des bandelettes de coton blanc
(env. 1,5 cm de large)



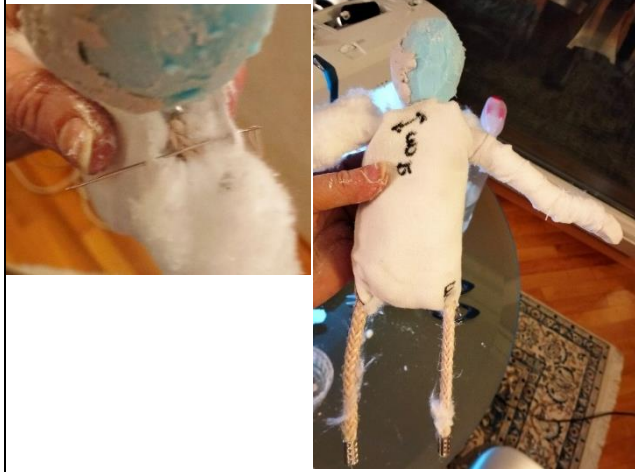
Découper un morceau de coton (env. 10x30
cm)

Le plier en deux, coudre les 2 côtés MAIS
laisser les coins ouverts



pour laisser passer les membres

Mettre le « corps » en coton sur la corde armée, remplir de ouate et coudre les épaules à la main.



Mettre de la ouate autour de chaque membre, mettre de la colle sur les bandelettes de coton et fabriquer les bras et les jambes



Fin 1ere étape (temps de séchage, au moins 24h, mieux 48h)



Quand la pâte à bois est sèche, lisser le visage et les mains avec le papier de verre



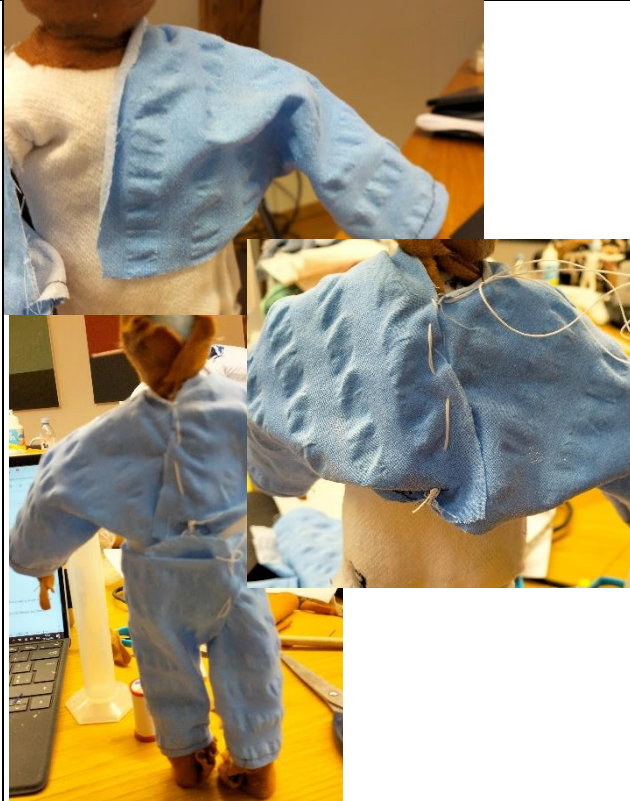
Découper la feutrine pour le visage, les bras et les jambes. Les enduire de colle et la coller en faisant tenir avec des épingles – laisser sécher.



Découper 4 trapèzes de 19 x 12 x 16 cm dans un tissu, puis les plier et les coudre jusqu'à la moitié depuis la partie la plus étroite en faisant un ourlet



Coudre les 4 parties autour des 4 membres de la figurines



Quand la feutrine est sèche, enlever les épingles et couper le surplus.



Découper la laine pour faire les cheveux (possibilité de coudre au milieu pour faire une raie) et les coller sur la tête

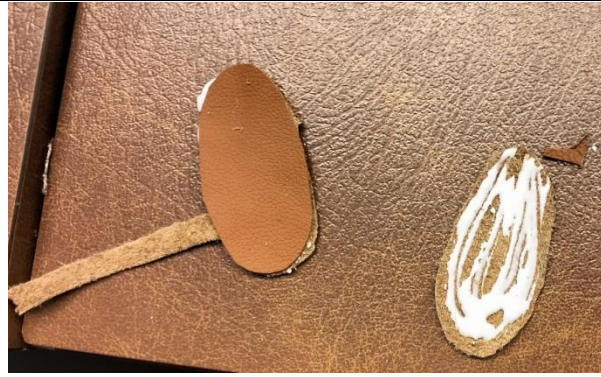


Confectionner une tunique carrée (44 sur 22 cm) et faire une ouverture en ellipse au centre (pour passer la tête). Coudre les ourlets. Faire une ceinture.
Mettre la tunique et entourer la taille avec la ceinture



Découper dans du cuir 4x la forme des pieds pour faire les semelles des chaussures et 2 lanières – longueurs selon la forme : soit juste au dessus du pied, soit croisée autour de la cheville.

Coller les lanières entre les 2 épaisseurs de semelles (si la lanière est croisée autour de la cheville, il faut la coller directement autour du pied de la figurine)



Fin de l'étape 2



Lien pour commander le matériel : <https://www.spycher-handwerk.ch/fr/bricolage/personnages-creche>
<https://erzaehlfiguren.shop/> c'est en Allemagne (plus de choix et des packs pour les figurines)